

# IN Bernau

DAS ENERGIE-MAGAZIN DER STADTWERKE BERNAU



4/2025

**FREIKARTEN  
UND SPIELE  
ZU GEWINNEN**  
Seiten 9 & 11



## JEDEN TAG EINE ÜBERRASCHUNG

Digitaler Adventskalender begeistert  
mit Gewinnen und tollen Aktionen

**AM 31. DEZEMBER**  
Zählerstand  
ablesen!

Seite 3





## KONTAKT

**Stadtwerke Bernau GmbH**  
Breitscheidstraße 45  
16321 Bernau bei Berlin



-  **Telefon** 03338 / 61-399  
 **E-Mail** kundencentrum@stadtwerke-bernaue.de  
 **Internet** www.stadtwerke-bernaue.de

## BERATUNG UND SERVICE



-  **Öffnungszeiten KundenCentrum:**  
Mo 8.00–16.00 Uhr  
Di 8.00–18.00 Uhr  
Mi 8.00–12.00 Uhr  
Do 8.00–16.00 Uhr  
Fr 8.00–14.00 Uhr

-  **Telefonische Servicezeiten:**  
Mo–Fr 7.00–18.00 Uhr

## STÖRUNGSMELDUNG

-  **Mobil** 0171 / 6441333  
 **Festnetz** 03338 / 61-333

## HAUSANSCHLUSS

-  **Telefon** 03338 / 61-330  
 **E-Mail** hausanschluss@stadtwerke-bernaue.de

## KUNDENPORTAL



Rund um die Uhr haben Sie über unser Kundenportal Zugang zu Ihren persönlichen Daten.

**Angenehme Überraschung gefällig?**  
Öffnen Sie Türchen in unserem **digitalen Adventskalender!**

**DAS ADVENTS-ABENTEUER GIBT'S HIER:**



[www.stadtwerke-bernaue.de/tuerchen](http://www.stadtwerke-bernaue.de/tuerchen)

Hinter jedem Türchen warten etwa nützliche Energiespartipps, kleine Überraschungen und Freikarten.

## Inhalt

### TÜRCHEN ÖFFNEN 4

Digitaler Adventskalender bringt weihnachtliche Überraschungen nach Haus.

### FREUDE STEIGERN 6

Bewusst die Adventszeit gestalten und Gemeinschaft genießen.

### FIRLEFANZ BESUCHEN 7

Der Spielwarenladen bietet eine große Auswahl an Geschenken.

### KONZERTE GENIEßEN 8

Der Kulturherbst bietet beste Unterhaltung, gewinnen Sie Eintrittskarten!

### PINGUINE KUSCHELN 10

Wie schützen sich Tiere vor Kälte – hier erfährt ihr mehr!

### SPIEL GEWINNEN 11

Wer das Rätsel löst, mitmacht und Glück hat, gewinnt ein tolles Spiel.



## LIEBE LESERIN, LIEBER LESER,

willkommen zu unserer festlichen Ausgabe – einem Magazin voller Wärme, Licht und Vorfreude. Draußen hebt der Weihnachtszauber die Stimmung, drinnen laden wir Sie ein, Tag für Tag ein Türchen des digitalen Adventskalenders zu öffnen: kleine Überraschungen, Gewinne und Wissenswertes erwarten Sie auf dem Handy oder gemütlich zu Hause. Auch die Wärmewende bringt Bewegung in die kühle Jahreszeit: Mit Geothermie wollen wir unsere Fernwärmeversorgung nachhaltiger gestalten. Über die geplante Tiefengeothermiebohrung im Gewerbegebiet am Schönfelder Weg informieren wir Sie daher auch weiterhin. Ich wünsche Ihnen einen friedlichen Jahresausklang. Danke für Ihr Vertrauen,

Ihr Detlef Stöbe

Geschäftsführer Stadtwerke Bernau



4

**Willkommen im Firlefanfz:** Hier lassen sich Spiele und regional hergestellte Präsente finden.



7



8

**Bernauer Kulturherbst:** Drei Mal zwei Eintrittskarten für Konzerte zu gewinnen.

# Sie haben einen Brief zur Selbstablesung der Zählerstände erhalten?

## SO GEHT'S!

Ob bequem mobil, online oder im KundenCentrum am Terminal: Bitte lesen Sie Ihren Zählerstand vom 31. Dezember 2025 ab und übermitteln Sie uns diesen bis zum 11. Januar 2026 mit einer Methode Ihrer Wahl (siehe unten). Als Ihr Netz- und Messstellenbetreiber sind die Stadtwerke Bernau dafür zuständig, die Werte zu erfassen und an Ihren Ener-

gieversorger weiterzuleiten. Erhalten wir keine Daten, muss der Stand für die jährliche Verbrauchsabrechnung leider geschätzt werden. Übrigens: In einigen Gebieten lesen wir selbst ab, hier vereinbaren wir Termine. Sie brauchen dann nicht selbst abzulesen.

Zählerstand am  
**31.12.2025**  
ablesen!

## WIE'S FUNKTIONIERT? SIE HABEN DIE WAHL ZWISCHEN:

### MOBIL PER SMARTPHONE

Auf Ihrem persönlichen Anschreiben befindet sich ein individueller QR-Code: Scannen und den Zählerstand in das Feld eingeben, das erscheint.

### IM KUNDENCENTRUM AM TERMINAL

Zu Hause ablesen, notieren und während unserer Öffnungszeiten (siehe links) die Werte am Terminal eingeben – bei Bedarf unterstützt das Stadtwerke-Team gern.

### ONLINE AM COMPUTER

Geben Sie auf der Homepage Ihre Kundennummer oder alternativ den Nachnamen, die Zählernummer und dann Ihren Zählerstand ein auf: **[www.stadtwerke-bernaeu.de/zaehlerstand](http://www.stadtwerke-bernaeu.de/zaehlerstand)**. Hier gibt es auch weitere Infos!

## NEUES VON DER TIEFENBOHRUNG IN BERNAU



Der Bürgersaal des Neuen Rathauses Bernau war Ende Oktober gut besucht – über 40 Interessierte informierten sich über den aktuellen Planungsstand zum Geothermie-Vorhaben der Stadtwerke. Um die Wärmeversorgung mit einer erneuerbaren Energiequelle klimafreundlicher und auch krisensicherer zu gestalten, ist Geothermie in Bernau ein möglicher Hebel zur weiteren Dekarbonisierung. Daher ist eine Tiefengeothermie-Bohrung am Schönfelder Weg geplant. Lässt sich die Ressource effizient nutzen, soll die Energie im bestehenden Fernwärmenetz genutzt werden.

Mehr Infos: [www.waerme-fuer-bernaeu.de](http://www.waerme-fuer-bernaeu.de)





**VORFREUDE  
IST DIE BESTE  
ENERGIE**



**Mitmachen  
und  
gewinnen!**

Es sind kleine Momente und Überraschungen, die das Herz erfreuen. Auch die Stadtwerke tragen zur Weihnachtsvorfreude in Bernau bei: diesmal sogar mit einem digitalen Adventskalender.

**W**enn es in Bernau auf den Märkten und in den Gassen weihnachtlich leuchtet, Kinder vor Freude auf der Eisbahn strahlen oder Sportbegeisterte ihr Basketballteam anfeuern, dann sind auch die Stadtwerke daran beteiligt. Sie sorgen beispielsweise für die festliche Beleuchtung, unterstützen zahlreiche Vereine und sportliche Events. Neu ist, dass das Stadtwerke-Team jetzt mit einem digitalen Adventskalender Vorfreude zu Ihnen nach Hause – oder aufs Smartphone in Ihre Hände – bringt. Türchen für Türchen zeigt der Kalender, wie vielfältig sich die Stadtwerke in und um Bernau engagieren. Mal vermittelt er digital Energiewissen, mal gibt's Tipps für eine tolle Weihnachtszeit oder der Kalender überrascht mit möglichen Gewinnen. Verlost werden Theaterkarten, Tickets für SSV Lok Bernau, Gutscheine für Bücher oder hochwertige Weihnachtsdeko – auch in Kooperation mit Bernauer Partnerinnen und Partnern. Dazu verraten Stadtwerke-Mitarbeitende zum Beispiel Rezepte für ihre Lieblingsplätzchen oder sie geben Tipps fürs Energiesparen. Nicht

zuletzt wird es auch eine Spendenaktion für Bedürftige geben. Hinter welcher Tür sich was verbirgt, das wird hier natürlich nicht verraten. Seien Sie gespannt – und verpassen Sie nicht den Tag, an dem unser Ice Berny eine Weihnachtsgeschichte erzählt.

#### **Am besten gleich abspeichern**

Klar, erst am 1. Dezember geht es mit dem digitalen Kalender los. 24 Türchen steigern die Vorfreude aufs Fest. Der 24. Dezember hält traditionell etwas ganz Besonderes bereit: Haben Sie vielleicht Lust auf eine Auszeit am Wochenende mit Entspannung, Ruhe und Kraft im Gut Leben Landresort? Wer mitmachen möchte, merkt sich direkt schonmal die Website:

**[www.stadtwerke-berna.de/tuerchen](http://www.stadtwerke-berna.de/tuerchen)**



Hier finden Sie auch die Teilnahmebedingungen für die Verlosungen. Das Team der Stadtwerke wünscht Ihnen viel Spaß und sehr viel Freude mit dem neuen Kalender – und vielleicht treffen wir uns auch auf einem der Weihnachtsmärkte!

### **DAS IST LOS IN BERNAU!**

#### **24. NOVEMBER:**

Eisbahneröffnung um 15 Uhr

#### **6. DEZEMBER:**

Nikolaus-Shopping mit Kinderpunsch-Ausschank aus dem Energie-Tanker vor dem KundenCentrum in der Breitscheidstraße 45 von 10 bis 14 Uhr. Besuch des Weihnachtsmarktes Bernau mit Ice Berny von 13 bis 15 Uhr

#### **9. DEZEMBER:**

Besuch des Weihnachtsmarktes Bernau mit Ice Berny von 15 bis 18 Uhr

#### **13. DEZEMBER:**

Spieltagspartnerschaft beim Heimspiel des SSV Lok Bernau





# WIR BRINGEN LICHT ...

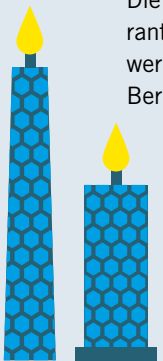


...in dein Türchen: Ob duftende Kekse, kuscheliger Advents-  
sonntag, Lichterketten in den Fenstern oder ein fröhlicher  
Besuch auf einem der Bernauer Weihnachtsmärkte – die  
Weihnachtszeit wäre nichts ohne die Energie der Stadtwerke.



## Hol dir Licht in die Adventszeit!

Die Stadtwerke Bernau sind der offizielle Lief-  
erant der Feststimmung. So bereitet das Stadt-  
werke-Team etwa auf den Weihnachtsevents in  
Bernau (siehe Seite 5) Gästen eine kleine Freude  
mit einer Candle-Card aus Bienenwachs.  
Sie lässt sich im Handumdrehen zu einer  
schönen und duftenden Kerze gestalten.  
Das Motto: Entzünde die Weihnachtsenergie  
und hol dir Licht in die Adventszeit!  
Die Candle-Card lässt sich auch persönlich  
bei den Stadtwerken Bernau im Kunden-  
Centrum ab 1. Dezember abholen.



## Sich überraschen lassen

Jeden Tag ein Türchen öffnen –  
Adventskalender machen Kindern und  
Erwachsenen Spaß. Und weil Vorfreu-  
de die beste Energie ist, gibt es im  
digitalen Adventskalender der Stadt-  
werke kleine Aufmerk-  
samkeiten, interessante  
Einblicke und unvergess-  
liche Bernau-Erlebnisse.  
Gemeinsam freuen  
wir uns Tag für Tag mehr  
auf Weihnachten!



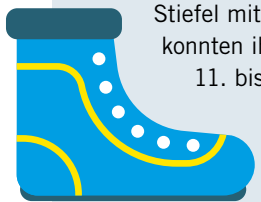
**Wir bringen  
Licht in dein  
Türchen:**

[www.stadtwerke-berna.de/tuerchen](http://www.stadtwerke-berna.de/tuerchen)

## Stiefel geputzt?

Magie und eine liebevolle Familie  
zusammenbringen? Dann putzt die  
Stiefel am Vorabend des 6. Dezembers  
und stellt sie zu Hause vor die Tür. Mit  
Glück bringt der Nikolaus was! Dazu  
gibt es in Bernau das Nikolaus-Shopping. Die Stadtwer-  
ke waren auch in diesem Jahr wieder dabei und füllten  
Stiefel mit kleinen Freudenbringern. 1.000 Kinder  
konnten ihre geputzten Stiefel für diese Aktion vom  
11. bis 14. November in der Tourist-Info oder der  
Stadtbibliothek Bernau abgeben.

**Mehr Infos:** [www.best-berna.de](http://www.best-berna.de)



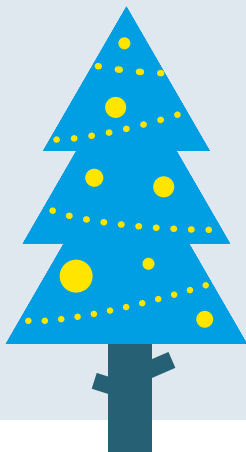
## Weihnachtsschmuck gestalten

Festliche Beleuchtung und eine geschmückte  
Wohnung – für viele von uns sind sie ein Muss,  
um überhaupt in weihnachtliche Stimmung zu kom-  
men. Auch Bernau leuchtet dieses Jahr wieder. Ab dem  
1. Advent sorgen die Stadtwerke mit rund 220.000 Licht-  
punkten bis zum 6. Januar 2026 für Feststimmung in  
der Innenstadt. Acht Straßen und Plätze  
werden geschmückt, die meisten Lich-  
ter – rund 30.600 Stück – funkeln  
jedoch auf dem Marktplatz. Auch  
der Gaskessel wird mit einer Lichter-  
show weihnachtlich illuminiert. **Mehr  
Infos:** [www.stadtwerke-berna.de/  
weihnachtszauber](http://www.stadtwerke-berna.de/weihnachtszauber)



## Gemeinsam spazieren

Abends durch die Innenstadt spazieren oder einen der  
Weihnachtsmärkte besuchen, das belebt die Sinne.  
Auch der Besuch der Eisbahn, die die Stadtwerke  
Bernau als Hauptsponsor unterstützen, ist für viele  
Bernauerinnen, Bernauer und Gäste fester Programm-  
punkt für die Vorweihnachtszeit. Die Eisbahn ist vom  
24. November bis 14. Dezember geöffnet.





Sylvia Pyrlik (links) betreibt neben dem FirlefanZ (oben) auch die Buchhandlung Schatzinsel in Bernau.



Martin Bethge arbeitet seit Dezember 2024 im FirlefanZ.

„Mein Tipp ist das Spiel Triquetra. Spaß machen knifflige Entscheidungen bei simplen Regeln – und die Steine sind schön gestaltet.“

Martin Bethge, FirlefanZ

# ZAUBERHAFTES AUS DEM FIRLEFANZ

Ob Schneekugeln aus dem Harry-Potter-Kosmos, regional hergestellte Geschenkartikel oder etwa das Spiel Dorfromantik: Das FirlefanZ ist die erste Adresse in Bernau, wenn es um Spiele und Geschenke mit Herz geht.

**W**enn Bernau im Weihnachtszauber erstrahlt, ist auch im FirlefanZ besonders viel los. Eröffnet 2022, ist der Laden die erste Adresse, wenn es um Brettspiele, Spielzeug und Dekoratives geht. Dazu sagt Sylvia Pyrlik, die auch die Buchhandlung Schatzinsel betreibt: „Wir verkaufen hier alles, was man nicht braucht, aber das Herz nun mal begehrt.“ Im liebevoll geführten Laden entdecken kleine und große Spielefans originelle Karten- und Brettspiele, die für viele fröhliche Abende zu Hause sorgen

können. Das Angebot wechselt und wird an die Bedürfnisse der Kunden angepasst. Wer also Freude schenken will, wird hier fündig – von Klassikern bis zu besonderen Neuheiten und Regionalem, immer mit dem gewissen Extra. FirlefanZ-Chefin Sylvia Pyrlik sagt dazu: „Gerade in der Advents- und Weihnachtszeit sehnen wir uns nach gemeinsamer Zeit. Mit den richtigen Spielen wird aus jedem Abend ein schönes Erlebnis mit Menschen, die uns wichtig sind. Dazu beraten wir gern und helfen, das jeweils Passende zu finden.“

Rätsel auf  
Seite 11 lösen  
und eins von  
vier Spielen  
gewinnen!



**WO ...?**

**FirlefanZ  
Berliner Straße 21**

**Öffnungszeiten  
Dienstag bis Freitag:  
10 bis 18 Uhr  
Samstag:  
10 bis 13 Uhr**



Feiern das Leben: Wenzel &amp; Band



Balladen neu interpretiert: Dirk Zöllner &amp; Manuel Schmid



Weihnachten mit den Zucchini Sistaz



# KULTUR, GENUSS, BEGEGNUNG

Mitmachen  
und mit  
Glück Karten  
gewinnen!

Scharfzüngig, kritisch, dann auch wieder einschmeichelnd und harmonisch – so kann Musik sein. Und der Bernauer Kulturherbst 2025/26 bietet all dies und mehr. Die Stadtwerke sind 2025 wieder Hauptsponsor!

**G**raue Jahreszeit? „Die lässt sich ohne kulturelle Erlebnisse, Emotionen, Wärme und nachhallende Eindrücke nur schwer ertragen“, sagt Veranstalter Frank Göritz. Und damit sind wir auch schon mitten im Thema: mitten im Bernauer Kulturherbst und Winter, der schon angefangen hat. Die Veranstaltungsreihe bietet einen bunten Strauß an Konzerten und macht die Entscheidung für eins der Events schwer. Der Tipp von Frank Göritz: „Einfach möglichst viele besuchen!“

Ende November stellen etwa Wenzel & Band das Programm „Die Zeit der Irren und Idioten“ vor. Frank Göritz ist mit diesem Künstler groß

geworden: „Er hat mich über Jahrzehnte und tiefgreifende gesellschaftliche Sprünge hinweg begleitet – mit viel Poesie, Scharfzüngigkeit und unveränderlicher gesellschaftlicher Haltung.“ Weitere großartige Künstler der Saison sind Meena Cryle mit Soul und Blues (das Konzert hat schon stattgefunden) sowie Dirk Zöllner. „Dirk ist vielleicht die letzte wirklich große Stimme aus der Rock-Musik der DDR.“ Mit Gesangspartner Manuel Schmid bietet er ein fantastisch neu interpretiertes Balladenprogramm. Weitere Höhepunkte der Eventreihe: Weihnachten mit den Zucchini Sistaz, Pasquale Aleardi und die Phonauten sowie Tina Tandler & Band, „Saxophon im Haus“.



Temperamentvoll am Saxophon: Tina Tandler & Band



Clubabend mit Blues: Meena Cryle & The Chris Fillmore Band



## Der Bernauer Kulturherbst

**21.11.2025**

Wenzel & Band, „Die Zeit der Irren und Idioten“, Stadthalle am Bernauer Steintor

**7.12.2025**

Weihnachten mit den Zucchini Sistaz, Ofenhaus im Alten Gaswerk

**25.01.2026**

Pasquale Aleardi und die Phonauten, Ofenhaus im Alten Gaswerk

**29.01.2026**

Dirk Zöllner & Manuel Schmid, „Die schönsten Balladen“, Stadthalle am Bernauer Steintor

**27.02.2026**

Tina Tandler & Band, „Saxophon im Haus“, Stadthalle am Bernauer Steintor

Mehr Infos: [www.bernauer-kulturherbst.de](http://www.bernauer-kulturherbst.de)



Musik gegen Depressionen: Pasquale Aleardi und die Phonauten



Songs einer fast vergessenen Zeit, mitreißende und verblüffende Sounds, all das bietet der Kulturherbst und Winter in Bernau. „Dabei sind hochwertige Kleinkunst-Veranstaltungen nur mit Kartenerlösen von rund 200 Gästen eigentlich nicht mehr zu finanzieren“, so Frank Göritz. „Mit treuen Partnern, die eine Kofinanzierung der Events ermöglichen, lassen sich Künstler nach Bernau einladen, für die man sonst eher in die Metropole reisen muss.“ Und so freut sich auch das Team der Stadtwerke Bernau, dass es mit dem Sponsoring ein wenig zu weiterem, traditionellem und sehr lebensfrohem Glanz in der Stadt beitragen kann.

„Lassen Sie sich ein wenig verzaubern, schmunzeln oder lachen Sie – und schwelgen Sie in alten Erinnerungen.“

Veranstalter Frank Göritz,  
Public Events

### 3 x 2 Karten zu gewinnen!

Wer bei unserer Verlosung mitmacht, uns eine E-Mail sendet und Glück hat, kann einmal zwei Karten gewinnen für das Konzert „Weihnachten mit den Zucchini Sistaz“ am 7. Dezember, einmal zwei Karten für Pasquale Aleardi und die Phonauten am 25. Januar 2026 oder einmal zwei Karten für Tina Tandler & Band am 27. Februar 2026. Einsendungen bitte **bis zum 27. November 2025** an [losfee@stadtwerke-berna.de](mailto:losfee@stadtwerke-berna.de); Stichwort „Bernauer Kulturherbst“, unbedingt Wunschkonzert angeben!

Teilnahmebedingungen siehe Seite 11.



# NICHTS FÜR WARM- DUSCHER

Brrr, ist das kalt! Die Nase läuft, die Finger frieren, die Füße fühlen sich an wie Eiszapfen. Im Winter müssen wir uns dick einpacken. Aber wie schützen sich die Tiere vor Kälte, so ganz ohne Handschuhe und dicke Socken?

Kalte Füße?  
Kein Ding!



**Emil**  
Erpel

## ENTEN KRIEGEN KALTE FÜSSE

Im Winter watschelt Erpel Emil barfuß übers Eis. Das macht ihm nichts aus. Seine Füße werden kalt, frieren aber nicht fest, denn er hat eine Art eingebautes Heizsystem. Das warme Blut aus seinem Körper gibt Wärme ans kalte Blut in den Füßen ab. So bleibt seine Körpermitte schön warm.

Gute  
Nacht!

**Susi**  
Schleim



## WEINBERGSCHNECKEN BAUEN SICH EINEN DECKEL

Im Winter verkriecht sich Weinbergschnecke Susi in ihrem Schneckenhaus. Die Öffnung verschließt sie mit einem Deckel aus Kalkschleim, der hart wird. So bleibt die Kälte draußen – Susi liegt drinnen warm und sicher.

Komm  
kuscheln!

## PINGUINE KUSCHELN

In der Antarktis ist es kalt und windig. Deshalb würde sich theoretisch auch das Stadtwerke-Maskottchen Ice Berny mit den anderen Kaiserpinguinen dicht zusammenkuscheln. In der Mitte der Gruppe ist es schön warm, außen kühl. Also bewegen sie sich ständig, sodass alle mal in die kuschelige Mitte kommen.

**Ice**  
Berny



**Miki**  
Makake

Winter?  
Ich chill  
im Pool!

## SCHNEEAFFEN NEHMEN EIN BAD

Miki und die anderen Rotgesichtsmakaken, auch Schneeaffen genannt, leben in den Bergen Japans. Um sich im Winter aufzuwärmen, baden sie in heißen Quellen. Die Affen hocken beisammen und pulen sich gegenseitig Läuse aus dem Fell. Das macht gute Laune und stärkt den Zusammenhalt.

**Pippa**  
Platsch



Ich bleibe  
cool.

## WALDFRÖSCHE ERSTARREN ZU EIS

Waldfrosch Pippa verbringt den Winter als Eisblock! Zwei Drittel ihres Körpers frieren ein, ihr Herz schlägt nicht mehr – und doch lebt sie weiter. Eine Art Frostschutzmittel aus Zucker verhindert, dass ihre Körperzellen einfrieren und kaputtgehen. Wird es wärmer, taut sie wieder auf.



Staat in Asien	italien. Tenor †	kleines Haus	<b>WORAUF FREUEN SICH MENSCHEN IM DEZEMBER?</b> Die Buchstaben aus den gelb umrandeten Kästchen der Reihenfolge nach rechts eintragen und fertig ist das Lösungswort. Einsendeschluss ist der <b>12. Dezember 2025</b>				Backgerät	amerik. Bauernhof	span. Artikel	einen Namen geben	<b>LÖSUNGS-WORT:</b> 1 2 3 4 5 6 7 8
die eigene Person								1			
frz.: Wasser		6					englisches Bier			2	
ital.: drei	5			zarter Geruch		nord-dt.: nein	Stachel-tier	Verhaltensweise		Liebesbund	
Gebrauch							7	Gebetschlusswort		8	
dicker Zweig		3		dt. Insel					Ausruf der Empörung		
Gemisch z. Mauern					4			Jugendlicher			

# Rätseln und **GEWINNEN**

Kreuzworträtsel lösen, das richtige Lösungswort senden und mit Glück einmal das Spiel „Triquetra“ gewinnen. Das spannende Taktik-Spiel wird auf dem nächsten Spieleabend garantiert zu einer besonderen Herausforderung.



## WIR VERLOSEN 4 x DAS SPIEL „TRIQUETA“

Spannung, Strategie und ein Hauch von Glück: Hier gilt es, clever zu planen und die Züge der Mitspieler vorauszusehen. Jede Runde bringt neue Wendungen, denn unerwartete Karten können selbst sichere Strategien kippen. Gewonnen hat, wer mit Taktik und etwas Risiko seine Hand optimal ausspielt. Durch variable Spielregeln bleiben die kurzen Runden einzigartig und sorgen für anhaltende Spannung. Ob zu zweit oder in der Gruppe: „Triquetra“ ist ideal für alle, die Spielspaß mit Köpfchen suchen.



Einfach das Lösungswort auf eine Postkarte schreiben und einsenden an:

**Stadtwerke Bernau GmbH**  
**Postfach 1173**  
**16311 Bernau bei Berlin**

Oder senden Sie uns die Lösung per

**Fax: 03338 / 61-387**  
**Mail: losfee@stadtwerke-bernau.de**

Der Rechtsweg ist ausgeschlossen, Sammeleinsendungen bleiben unberücksichtigt. Mitarbeiter der Stadtwerke Bernau GmbH und ihre Angehörigen sind von der Verlosung ausgenommen.\*

## GLÜCKWUNSCH!

Das richtige Lösungswort der Ausgabe 3/2025 lautete „Perspektive“. Die Gewinner der Beleuchtungssets wurden benachrichtigt.

## IMPRESSUM

Stadtwerke Bernau GmbH  
 Breitscheidstraße 45  
 16321 Bernau bei Berlin  
**Stadtwerke-Redaktion:** Nora Völcker  
**Herausgeber:** trurnit GmbH, Uferstraße 21, 04105 Leipzig  
**Projektmanagement:** Susanne Siegel  
**Gestaltung:** trurnit GmbH  
**Fotos:** Titel, S. 2 oben, S. 5: Torsten Stapel; S. 3: Nora Völcker/Stadtwerke Bernau; S. 4: iStock.com/O2O Creative, Stadtwerke Bernau, zum Teil KI-generiert; S. 7 Mitte re. & 11: Pegasus Spiele Verlags- und Medienvertriebsgesellschaft mbH; S. 7 oben: Joanna Koch/Stadtwerke Bernau; Mitte li.: Dr. Kathleen Köhler; S. 8/9 (v. li. oben): Sandra Buschow, Johanna Bergmann, Pavel Konrad, Jan Fischer Music (v. li. unten): Peter Watten-dorff, Pasquale Aleardi, unten: privat; S. 10: KI-generierte Bilder, Bilder: DALL-E/Prompts: trurnit GmbH; alle anderen Stadtwerke Bernau GmbH und trurnit GmbH; **Druck:** be1druckt GmbH, Nürnberg

\*Wir verwenden Ihre Daten ausschließlich für die Teilnahme an diesem Gewinnspiel. Zu diesem Zweck verarbeiten wir Ihre personenbezogenen Daten, zum Beispiel Name, Adresse, E-Mail-Adresse und Telefonnummer. Zur Wahrung der gesetzlichen Archivierungs- und Aufbewahrungspflichten (z. B. § 257 HGB, § 147 AO) werden Ihre Daten so lange gespeichert, wie dies für die Erfüllung dieser Zwecke erforderlich ist. Verantwortlich für die Verarbeitung von personenbezogenen Daten im Sinne der Datenschutzgrundverordnung (DSGVO) ist die Stadtwerke Bernau GmbH, Breitscheidstraße 45, 16321 Bernau bei Berlin, Fax: 03338 / 61-380, E-Mail-Adresse: sekretariat-gl@stadtwerke-bernau.de, Telefon: 03338 / 61-309. Der Datenschutzbeauftragte der Stadtwerke Bernau GmbH ist Ihnen bei Fragen zur Verarbeitung Ihrer personenbezogenen Daten unter Stadtwerke Bernau GmbH, Datenschutzbeauftragter, Breitscheidstraße 45, 16321 Bernau bei Berlin, Fax: 03338 / 61-439, E-Mail-Adresse: datenschutz@stadtwerke-bernau.de, Telefon: 03338 / 61-438 behilflich. Nähere Angaben zum Datenschutzbeauftragten finden Sie auf unserer Homepage: www.stadtwerke-bernau.de/unternehmen/datenschutz. Sie haben gegenüber der Stadtwerke Bernau GmbH Rechte auf Auskunft, Berichtigung, Löschung, Einschränkung der Verarbeitung und Datenübertragbarkeit nach Maßgabe der einschlägigen gesetzlichen Bestimmungen, insbesondere nach Art. 15 bis 20 DSGVO. Sie haben das Recht, sich bei der zuständigen Aufsichtsbehörde zu beschweren, wenn Sie der Ansicht sind, dass die Verarbeitung der Sie betreffenden personenbezogenen Daten gegen datenschutzrechtliche Bestimmungen verstößt.



+++ MITMACHEN UND GEWINNEN! +++

# WIR BRINGEN **LICHT** IN DEIN TÜRCHEN.



**Weil Vorfreude die beste Energie ist:**  
**Digitaler Adventskalender für dich.**

Lass dich ab dem 1.12. täglich überraschen:  
[www.stadtwerke-bernaud.de/tuerchen](http://www.stadtwerke-bernaud.de/tuerchen)

